

NOTA: gli arredi NON fanno parte dell'appalto e sono inseriti al solo scopo di rappresentare, a mero titolo indicativo e non prescrittivo, le esigenze espresse dall'Amministrazione Comunale e dalla Dirigenza Scolastica.

 **Regione Emilia-Romagna**

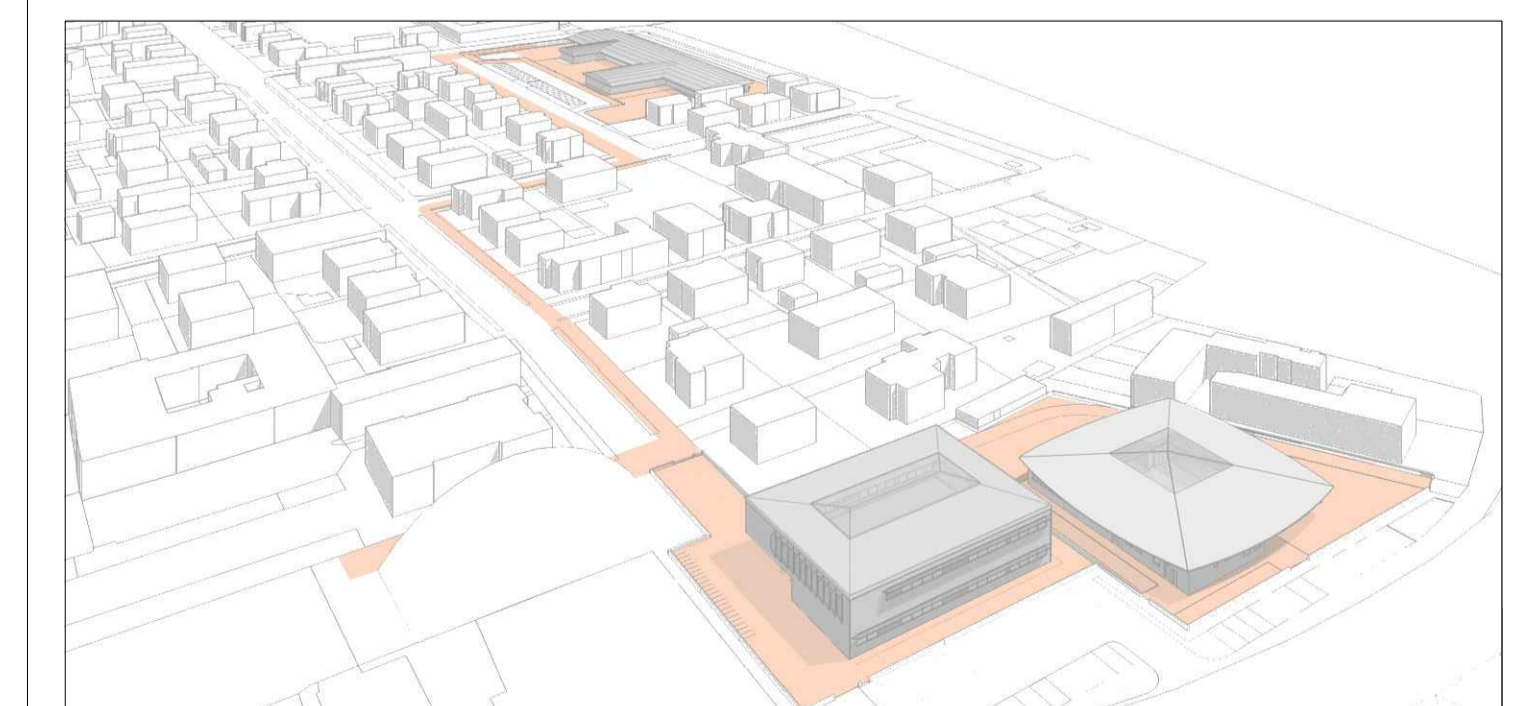
COMMISSARIO DELEGATO

EMERGENZA SISMA REGIONE EMILIA ROMAGNA AI SENSI DELL'ART. 1 COMMA 2 DEL D.L. N. 74/2012
STRUTTURA TECNICA COMMISSARIO DELEGATO

COMUNE DI CAMPOSANTO (MO)

PROGETTO E REALIZZAZIONE DI 2 EDIFICI SCOLASTICI-
ADEGUAMENTO DELL'EST ESISTENTE E RIQUALIFICAZIONE
URBANA DEI RELATIVI COLLEGAMENTI CICLO-PEDONALI.

PROGETTO PRELIMINARE



IL R.U.P.
Ing. Manuela Manenti

IL PROGETTISTA
Arch. Alfiero Moretti

GRUPPO DI PROGETTAZIONE
Arch. Michele Mattei
Ing. Mauro Monti
Ing. Edoardo Benedetto
Ing. Rudy Bertaccini
Arch. Filippo Giacomini
Ing. Grazia Mero
Ing. Susanna Orsi
Ing. Andrea Parenti
Ing. Romano Russo
Ing. Anna Schito
Ing. Silvia Valenti

ELABORATO: RIMODULAZIONE AREA EST - NUOVA SCUOLA PRIMARIA
PIANTA PIANO TERRA - ARREDI

Bologna, Marzo 2015

SCALA:
1:100

B7.03